

452

815

1

天保撰要類集

第四十三^上



国立国会図書館 タイトル『天保撰要類集』 請求記号 815-1

ガラス使用

四ノ百七十

第十棚

天保

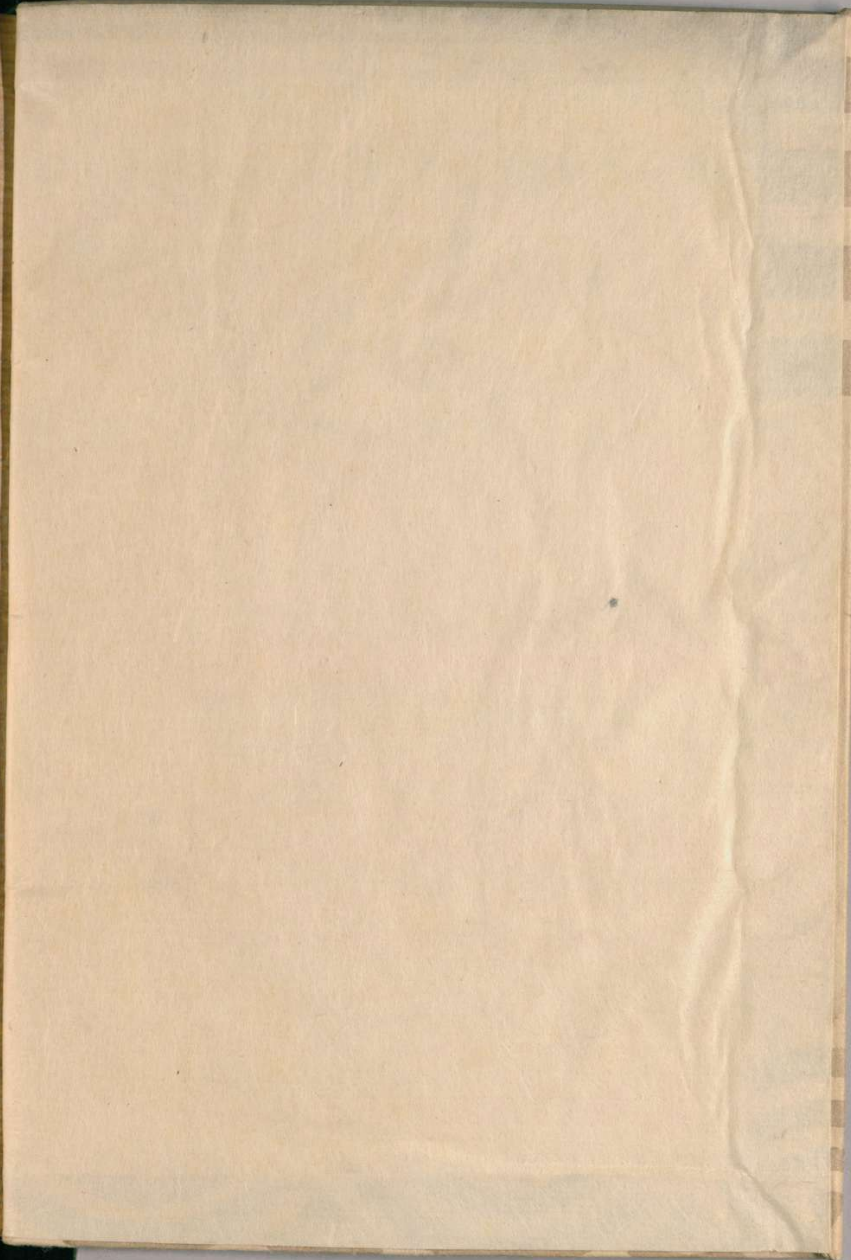
撰要類集

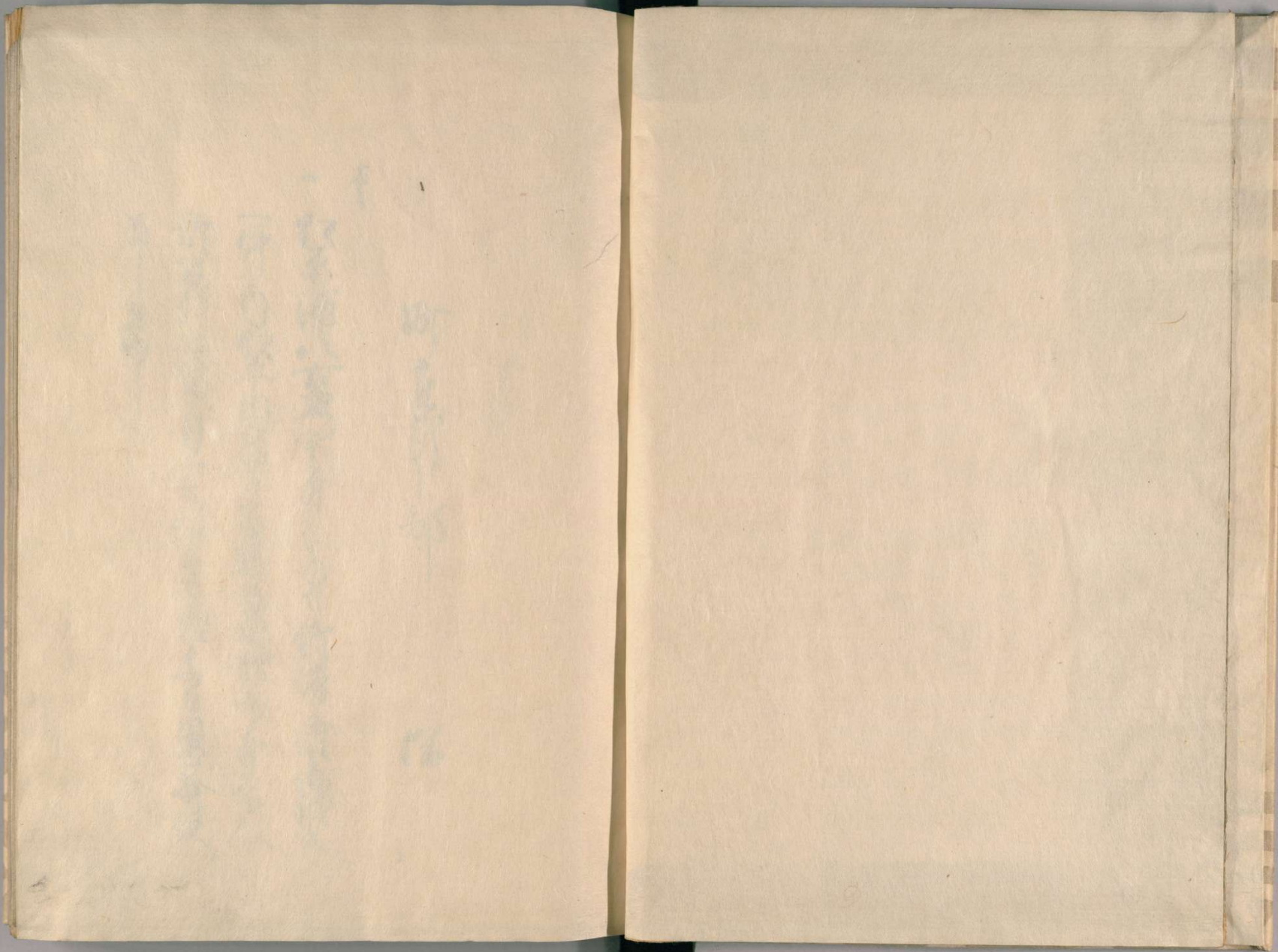
七

山奉行

十冊之内

十





国立国会図書館 タイトル『天保撰要類集』 請求記号 815-1

ガラス使用



所長 水部

松

一 松浦八郎其介の著竹譜渡海録の
 一 件自松平因海の家来品目録其介著
 所蔵の漢文自書本は其組より恩被授
 筆一筆



一斗

三宅大佐の家来渡良登主人の家来
引渡於主而懸居。才主出又自書
信并組より同心檢使等一斗



天保七年七月
松平周防守家来国田秋津外
於石川濱田表而教渡
一併



天保七年七月廿二日於月社海井伴好方

後使子方

右田百助
後友三郎云清



右ノ松平屋防弓家来国因秋汝
松井圖書依右利松系傳之病之並
之対行爲ノ波波海ノ一併ノ事
出ノ依相建並ノ如右友ノ依同因
漢國表ノ如ノ自教ノ友ノ以ノ事
波地ノ屋紙死發是介一法波ノ
七年

右ノ通法作波ノ志下波母公ノ依ノ
年考波初品之文物書ノ人ノ市並ノ
初日初書母初年書方ノ月志有ノ
尚初年書谷村猪ノ市書由書下
書出方ノ法作波所ノ向方年書
仁初ノ市九並ノ之合中波ノ

相向方ノ年考國里權ノ市物書



森本之市に中渡有る
一右行方は後松に相見たり
此書相見の申仲は信に上

信松子及法行渡は後中上書付

西屋

後友之市云信

松本今古二信松子及法行渡は後中上書付
昨日法行渡は二付今朝六つ時書出は
松平屋防古家来国田松本松井
因書松本松平浦之高八並其外
竹湯上渡海は二付二付書出は一
書有る一は松本人其於田園溪田
表自教渡は二付彼地は松本松



是分二行音行字及由書日及之法後
以後由中上以以下

七月廿二日

後友三郎云坊

一月廿二日 及以下一拾便及下二方何書於又
毛由南所及去百物之食方九一連掛用入
在在在在 心子一

石分漢國表檢後為職外府及下二方何書於
書由南所及去百物之食方九一連掛用入
七月廿二日

私書檢計及石分漢國表下為檢後



一 通中節是猶在出師之時用而中
後因表_只忘_はは_は平_平進_進之_之役_役人_人
通_通進_進之_之時_時在_在葉_葉之_之為_為役_役可_可
中_中以_以若_若飲_飲之_之乘_乘力_力後_後而_而法_法中_中以_以定_定之_之
葉_葉之_之有_有以_以之_之相_相以_以而_而用_用之_之中_中自_自以_以和_和
二_二之_之以_以和_和

一 國_國因_因秋_秋涉_涉外_外之_之人_人死_死獲_獲也_也分_分は_は家_家門_門
且_且は_は再_再致_致國_國師_師未_未以_以上_上書_書以_以書_書取_取之_之中_中以_以是_是
死_死獲_獲取_取之_之以_以家_家取_取之_之以_以之_之
死_死獲_獲之_之取_取之_之而_而以_以之_之取_取之_之以_以之_之
以_以之_之取_取之_之而_而以_以之_之取_取之_之以_以之_之
以_以之_之取_取之_之而_而以_以之_之取_取之_之以_以之_之
取_取之_之以_以之_之而_而以_以之_之取_取之_之以_以之_之



二 中流以

一 因田秋等外之封書の書並未
識之並以故も有之以因封不故之
修持故中座中上以故二仕外右用封
以故一有之以右用封以故
百調家来相行進の由所故一有之有
中流以故二仕外

一 出之日故一故之高次由能之去下並以

因之日朝出之去作封以外遠國一故有
支三日支故一由於故一法成下故二
有由堂以外之彼地之因之可也分二
成丈之也一故一由用初所次身之
因之日出之二仕外海出水門因之可也積之
日殺更門仕以故も一有由程以与家



存

一 道中私に依て白衣御殿忌用是分
一 御之旨禱忌用は同公に依て乃中
聖御殿段の忌用是分一御之禱之
忌用ははた公將に依て
右一 道中御に依て

七月廿二日

貞田百物

後友三御之禱

存

道中表段の御に依て乃中御之禱
御之旨禱忌用は同公に依て乃中

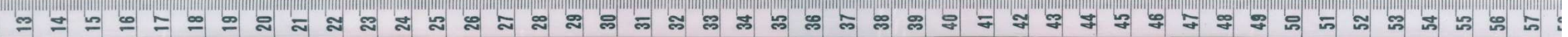
死後忌分一 自殺禱遠之



甲七月古三作梵書及唐作漢

換便与力

計及松平周防守家来国田秋分
之入於石新溪田表及自教以并白



一秋津陣国田八十師候より申入る
橋本三右衛門候右二件は申下ニ相成る
八十師候何れも申出ニ相成るのニ申
自殺ニ次第口上書取ニ是又申出ニ
候ニ法相違ひを申下方申下候ニ
節有ニ登ニ中申候ニ次第ニ相成
候との有ニは是又申出ニ候ニ

一法相違ひを撰候より申下候表
申出ニ候ニ相違ひ同ニ有相公將ニ夫
候申出ニ相違ひ申下中候申出
右ニ加賀守殿下中申下中候同ニ法
將ニ候

七月^甲



昨古日何一連接使一後法何後松平
園防者家来園田秋津外意人夏死
一攻身有女一人何内者何出ー後
何能攻一以後彼地ニある一後自教以
上之何を秋津將園田八十席毎松井
園書家何一之の去之何取ニ帯
有字案一後取扱以園防者家来を連

石高一何一者一何も難汗有接使
一之の於場何一ト通初礼政府一ト
中何の何何心何一ト何出之勿論一
節ニ有之何何格別遠何何何何
道中何何何何何何何何何何何何
何何何一ト中何何何何何何何何
来ル古一六日何何何何何一積り

右書田為公海思也
松平同坊書家來下達

松平同坊書家來下達

之書葉

松原村之福八藏之好行爲下達
渡海山一併 有因因秋津松丹



圖書の出し及び井上の内書
初筆の如く有るを右列に因表
おろく及び自書は付加する
有るは廻文の如く目公に死
見分るを以て同被地見分
右の食ひの如く上書は書
信上右の地に出る方へ
交換使へ

その如く並に及建の同
中誠二法並に

七月



去月九日園坊与家来園日記
松丹園書林 西壘 鴻溪 梅六 序

松平園坊与家来
山根 旭平

猶勝百八市園田八十市正行橋中
之云清西之字亦忘次身一中上而
由建三舟平述溪田表_中起以如_心
起御_心之_心の_心支_心亦_心同_心在_心日_心溪_心田
之_心忘_心又_心之_心府_心之_心候_心中_心有_心同_心在_心七_心日
出_心之_心候_心積_心而_心望_心以_心如_心有_心一_心日
秋_心所_心候_心在_心六_心日_心夜_心中_心亦_心申_心者_心因_心去_心候

在_心六_心日_心夜_心候_心腰_心痛_心勢_心系_心法_心出_心之_心難_心相
成_心之_心因_心之_心候_心以_心舟_心押_心由_心舟_心内_心
現_心目_心面_心人_心在_心出_心之_心候_心積_心又_心之_心用_心意_心過
能_心如_心去_心舟_心在_心六_心日_心夜_心中_心以_心秋_心所_心候_心候_心渡
自_心教_心相_心采_心因_心書_心候_心之_心在_心九_心日_心竟_心是_心又
自_心教_心相_心采_心以_心舟_心平_心述_心為_心是_心分_心役_心人_心在_心
是_心也_心相_心改_心以_心如_心自_心教_心相_心遠_心之_心在_心望_心以_心而

漢田表役人等云朔日為極御
之立以知道中門支石限之更門
此年刻有極御公志以府初秋後
圖書紙而改書符武通國國千而
圖書實又德居松井松山以上書
武通醫師之志也以上書符武通
相臨不取校計限五厘中以上以上

七月十九日

松年國防寺家友
山根延年

松井園書死類攷

死類攷



一 表註博用

一 此類取北句類東句

一 女子小ぶと

一 咽吃掛危上寄七底之う如

但長サ三寸七分深サ寸四分

一 勝版危一方二か三切底之う如

但長サ寸五分深サ寸五分

名類

一 白端帷子

一 帯端端端のう子

一 下帯白木師

一 毛種之友

一 懐巾七寸六分友種物

但端不相分申古紙二色水一也



後切等三つあり
右ノ通古社日記上

天保七年六月廿九日

流水ノ所を文下

と記述(九巻)下

村田宗六(五)下

米山七郎(五)下

口上巻

松井抱山

口上巻

将國書院(四)年之振六巻(五)成

松井因書及後云レ右六日レ腰痛
熱余法全ク中暑ノ余味ヲ相見ル
後ニ由條用テ成シ返シ由使方ノ後介
朝哉ニ子ニ余ノ早ニ速ニ展シ由レ以テ得ル
自教ニ空ニ得ル是レ文ヲ得ル之レ早
子ノ及テ池ノ少ク條ノ治ル之レ子ノ掛ル之レ
由レ以テ得ル之レ次ノ牙ノ危ク一ノ通ル

一 咽喉ノ一 喉ノ之レ之
一 後ノ一 喉ノ之レ之

右ノ通ル初ノ候ノ以テ初ノ遠ニ之レ由レ以テ以テ

六月廿九日

源ノ文ノ見ル讓
和ノ文ノ為ル倫



天保撰要類集

一 長圓形注文

一 瓦葺角句

但諸札ぬん

一 腰かゝ板^R寄^R毛^Rかゝ切^R衿^Rを^R取^R

但長サ七寸六分

一 腰^R吃^R掛^Rを^R取^R

但長サ四寸六分深サ三寸七分

一 腰^Rより^Rかゝ^R下^Rり^Rかゝ^R切^R衿^Rを^R取^R

但長サを寸

一 鼻口^Rの^R血^R出^R

云類

一 長^R形^R織^R三^Rツ^R大^R折^R三^R折^R取^R

但海^R邊^Rに^R取^R

一 白^R晒^R帷^R子^R



一 錦は白晒

一 下帯 ^白端

一 帯おな人と同東洋

一 浅黄小紋浴衣下ニ交

一 服は死装束ニ扱為難き有

一 身長十九寸五分

廻川之元ニツ有一浴衣も不揃分

為ニのり有

一 柄浅黄と赤糸菊の

一 月貫金色の

一 柄の角解心

廻真々々々金

一 浅赤河巻金糸服金色の

廻浴衣村正秀写有



- 一 韓令入厚板塗込
 - 一 下諸茶豆麹丸打
 - 一 十心口十
 - 一 三とく先金色符
 - 一 法決家服
 - 一 切時を七ふのそ
- 祖を授るゝとせ

一 意より糸早用

右一通由生以候事

天保七年丙午正月九日
 清水三布美 午
 三毛屋丸並 午
 村田惣三郎 午
 赤山七布三清 午



同前秋分後
寺社
七
有

口上

書付

尾田八十郎



有出府君の御返の去に廿七日出之に
為波る早存ひに如古の夜中より
中暑の氣味も出之難相成り養生
仕かば方有明相日押白出之に為波
早存存ひに如夜何事も相成り如
夜中相成り入側方一方も如
如に如に如に如に如に如に如に如に

是文に如社神依自教一解有相成り
早存家来一の相成り相成り如文
作如咽唯相成り切成り有一の如文
二邊も早存醫師の如相成り如
夜早も地醫師の中も傍方一の如
中成り如に如に如に如に如に如に
汗有一の如も早存入一の如も如



一休之七五堂自教三和邊三西堂以望

天保七年六月廿五日 国田守節書到

官解書

官解書

国田守節及徳右秋師及修計月
中署高下利後之有

原 後良
入 嘉新
永 研深



返り使方の世に此書は八日夜に於
半席及下呂の巻紙は箱中束帛
別巻出の紙は及後自教一紙に
是更相傳得て夜半眠りて
絶塵用一紙掛りて
一紙を公下丸一通首一丁辺に
九六寸八分紙海紙調唯一切口括唯

紙掛り九四寸位深き寸余
右一通相像和相遠に世に

天保七年
六月廿五日

原 俊成 下
八口 秀新 下
永田 耕海 下



丹上河内書及血元水名出

松平用防古家集
山根也年

園田秋分松平^井園書死發石原箱
諸邊一並日有漢園表及人古



中紙の右に發し後如く取斗一中外
筆傳の筆

松平周防守家康
山根他年

書角田因社跡外之入死發通由所
筆の祖子力月公其為捷使在是日条

得之志右「海平收」
七月



奥用後取高去乙午朔別未海表下句方
檢使与一之原紙片前一振合三財之合九一色
交反

一金拾五

法下金

一金三分

一
端用金

組七十日分六拾貳分



三ノ内

一金三ノ二分

但申口ノ二分

宿代

一由杖持方

但申口ノ杖持七十日分
七石

一倍

一金八ノ二分

是ノ海府ノ上
是積更ノ分

取合

金拾ノ二分

凡由杖持方ノ取合

六拾七ノ二分

同公金

一拾下金ノ二分

一拾用一ノ金ノ分



一 右行より丹金成分を

一 三人扶持一倍

但初日教を不語す

甲
七月廿二日迄

遠國使用
石炭油
一 取中より書す

五年書

一 並行線
一 右行線

八行
三行

一 瓶 燭

二十二 扱

一 棚 入 車 切

斗 扱 扱

一 下 車

斗 扱 扱

一 下 車

斗 扱 扱

一 下 車

斗 扱 扱

右之付及右利流田表上扱扱為入用

書由一通相波以袖二仕以斗扱扱以

但巳年以前巳年相利流表上扱扱
唐紙以市血用中文一通相波以
斗扱扱斗扱扱中上以

斗扱

七月

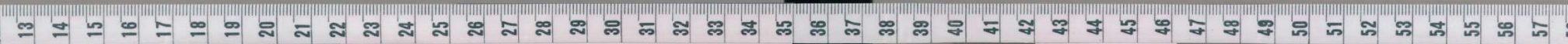
原 三九五
七九五

松浦北十郎
谷村猪十郎

用意金洋備一袋中上ノ書月

後友三郎三郎

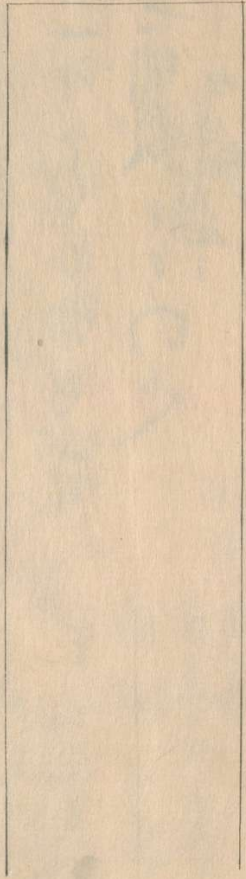
私取付及石川流田表上様使爲所用
唐紙以丹万一箇中門支之於不財



物入一布一難汗以舟路用金
渡方一舟行年推列一而後志
私口金武振委下及在上下女死
備書仰利以秘進後穿形以正日教通
一歸降府進以之進返河一往以
七月廿二日
後友三節序

行説文写

馬八天人是八人後口
進上下一出一是之彼地
為用



神原之汗 既與力後友三節之序
同公武人 曾并信於考理与力意用一而物
同理同公武人 爲誠以并正天口人
三節之序 而物同公武人 考正死之令
二相渡一との也

天保七年
七月加賀下

右
高甲

上包天濃紙掛 中紙西一内ニ折

所用
之儀

町家
後友三節之序
右用一而物

は先宿所 現文字 本宿日 刻 古酒 中の 二折 天包 相裁
天濃紙 一而物 馬込 年 中 老 宿 里 控 八 節 之 序
付 之 の 年 一 而 文 書 取 一 渡 一 也

一傳馬 現 文 字 之 宿 下 宿 分 一 宿 書 一 有 一 日 同 略 一

所説文
一傳馬

之武天一人

已天

一傳馬
一人是

六人

是之武天一人

右之武天一人
明古七邊文
寫并休所刻初版中

七月廿六日

口之武天一人

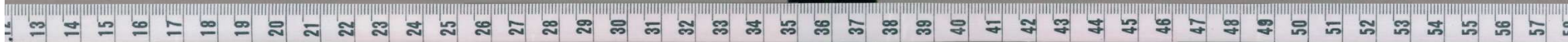
右田百助

後友三郎



休泊刻

中山道板の巻
石門漢国連右高
同夜中



古
七
日

月 月 月 月 月 月 月

浦 祖 門 倉 徳 法 高 松 燈
祖 祖 祖 祖 祖 祖 祖 祖 祖

月 月 月 月 月 月 月

岩 村 田 高 至 田 高 下 高 坂 高 上 高
松 原 山 高 高 高 高 高 高 高 高 高 高 高



依此方名高之里教不
相分兼以酒和書上休
由里教之積之文

日 日 日 日 日 日 日

定休久奇是醒岳

是澤山水川井井

日 日 日 日 日 日 日

加物所久中妻聖

純浪山嶽子門魏尾



極直交而一取汁云々

計介淨三初取
委福末二記

日 日 日 日 日 日 日

兵 西 小 瀬 郡 芥 山
田
庫 官 屋 門 山 門 湯

日 日 日 日 日 日 日

有 行 西 娘 街 加 大
古 藏
年 角 桑 娘 看 門 登



月 月 月 月 月 月 月

七高神介尾三浪

聖 川

市尾辺津道尔田

月 月 月 月 月 月 月

三片友用板門尖

フ

石上丹山倉辺掛



右ノ通 芝罘 石出 以 海 其 休 是
 宗 松 渡 一 大 坂 上 陸 史 子 並
 西 官 一 名 渡 一 山 崎 海 通 一 除 中 二

日 日 日

一 一
 漢 今 市
 日 市 本

日 日 日 日 日 日 日

一 一 一 一
 中 本 可 廣 海 西 本
 日
 山 地 船 橋 市 桑 白



初成以事

遠國用之
一收中上以書付

市番

後友三郎三清

松平周防守家来国田秋津
对
之人石川淡田表知わく自教授



此二行彼地之紙紙在死骸見分付一
 中上首去之七日停於寺殿法後後
 依回下役其運今朝六日申山
 道海出之付以依中上以以之
 七月廿七日
 後友之節云清

右中座書出之後元為持走一以積中並出

甲七月廿七日朝六日村出之日勢元一通

- 一 着黨 斗人
- 一 草履取 斗人
- 一 持持 斗人
- 一 宰候 斗人

但着黨之通申役門其天燈取候也
 宰候之役門之つひも大小と為帯以



右一分子

一右意之対看智一衣後用之

大坂舞後田下入り舞之志智為後

事

一具足持持

之人

但是之板橋高連江戸高麗巨連田下

高入足

一寫瓶罍

之人

但右母の長持之用

一支配持

之人

但右母の

一合羽寫瓶持

之人

但右母の

一羽衣

之人

但右五傳馬境七肘五紙小袖五傳馬及下

中巻

一 道中御子之入五傳馬之是日入鹿

人員之於合目勢控斗

廻

内用与記以右後振灯

斗後

内用与記以右後振灯

斗後

致附箱振灯

斗後

内右後振灯

斗後

駕籠依^上付以致附右右後斗後

致合振之後持系^ル

一 長持^ハ一紙^ハ是^レ連^テ是^レ制^シ一^ハ以^テ得^ル

由^テ汽^目付^テ遠^ク用^フ一^ハ而^シ長^持子^也

長^持子^ハ及^ビ水^桶在^リ縁^上也^也

水鏡月舟上村九九並長壽表ト出之
一物長持ハハ長誠ハト及此ハハ舟在
指式ニ見合意田百由ラお合ハト長
持ハハ長誠ハト事

一旅中先拂ハト多の有ハト割受掛
式家ハト込下社ハト事

一舟来下と持通ハト波ハト多のハト出會

住舟ハト樂ハト一ハト後ハト方ハト相取通ハト
為波ハト事

一所説文ハト通ハト行ハト多のハト行合ハト
節ハト相取ハト先拂ハト多のハト先割受
掛ハト先ハト行合通ハト行波ハト事

一大会ハト行合ハト節ハト先拂ハト
多の割受掛ハト行合通ハト行波ハト事



元



Faint, illegible handwritten text in blue ink on the right page.



師説文

一侍馬

組内走天之人或人代

斗天

一侍馬人足

一人足

斗人
二人

組内走天之人或人代

右之為所用石河溪田連屋誠

作書目一人馬之連侍二石出外上

江戸町

柳宗之計政理与力

後友三郎云侍

七月

中山左

石河板橋
溪田連

右之

同金甲

水子波洋見は江の深由表表成由勃
環至一級二級存以能之付交使由

後日権元並換

後日百物
後友三節云清

後日一節

所用
後友三節云清



表下為所用發是任以并出分
通止高も初成以之支一依
一有由望以并華白拙者其使人教
同公月并并人馬人教高法成出取
由在而表下中起法也以取取以
彼是出下寧一由取并存以拙者其
使人教之入一有看黨也人平復取

透持也掛具足控合得為能一之の
口人々并也取之入之武人百連以持之
止高一高之全之入之口も有看
黨也人透持平復取取合也人取人
も止高人殺使也八人外也取也人
由望以同公之口人も有看能一之の
八人使一之の八人殺之入能一之

八内本七目

一 漢田表 三 捷使 田用 口 上 書 口 書 口
反 調 初 涉 將 之 本 分 出 之 一 積 反 極 之
獨 亦 有 之 出 以 如 同 日 又 七 時 之 記 戶 表
急 而 用 好 之 本 分 事 出 來 以 計 之 初
發 言 披 披 之 以 如 涉 楚 者 及 重 書 之 事
一 解 漢 田 口 之 心 亦 遠 存 以 其 言 一 口 漢



学并译抄写组与力支石刻溪国迹



右頁中劫定其...
如所書 每行...
書快也 每行...
押切...
書送元...
通



五用有之去月廿七日遊地之北
右所用之_カ急使中起人所用
明親傳馬所_カ相渡管員桑平令
用急渡一_カ並後西川右宿次
明親送_カ右廻一_カ之途中_カ
相渡以_カ一_カ仕_カ以_カ宿書平_カ相建
西_カ宿次_カ一_カ相返_カ之_カ也

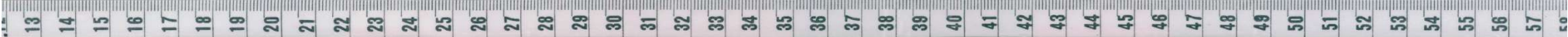
早八月廿年人下

東海道西川宿
右宿
遇右年同
取之奇也



以切紙透管上以懸之計及於漢國
是分との血皮汗方一候存候事

右田百物
後友之市之清極
園中本八市
竹田結集
庭庭



列紙一通西建中以後法中符以而
高次急使心為持在進中且又
於彼地也此分相解以上書以書寫
之好字出之の再西夏汗後也
之地也急使心法中誠以極好以
之急使心法之方一後國防より
家来カ也法也之法成一極好也

西漢本一後之西國地拂も一極好以
之通之西夏汗有之極好以法可
將西夏如法西夏以法也

八月十六日

極 庭 齋 下
竹 田 法 之 史 下
國 田 法 之 史 下

貞田百好 極



後之二部云云

評定書及自書

書反

漢國表云一之此類也分初漸也
一併口上書口書一文字出府一收

草の各書日書也或は身各二一補
成書付未有しはく右一写を平
使ふは法中紙は右に遠路一紙に
紙間右方端を束む日殺も相掛は
紙紙二片吟味し日標一為かとも
平紙は右一紙に同取相掛は身
右一写平一法中紙は事

但中文平使は脚を之方一紙に
漢国表圖防者紙束法中紙は
相掛一法中紙は



折上紙中西一門二折

所用

今般為所用衣類漢西表連町奉行
細与力同公去丹古七日出之中山道



節後江波一の右用一後二付
書此意之同母如云々心
返附次牙後申病一〇〇〇〇
透相屋一中の衣が段に透澤色夜
夏急病後も早くと迄迄也

白下町奉行

東海道
早海六日
並土刻
青取
押切

東海道
早海六日
並土刻
青取
押切



右之付及右の漢用表_ル出及_ル及_ル
 惟如右用_ル一及_ル戸所_ル管_ル
 管并_ル修_ル巧_ル由_ル書_ル和_ル左_ル急_ル左_ル以_ル用_ル
 右_ル之_ル速_ル滞_ル粘_ル格_ルの_ル公_ル有_ルの_ル限_ル有_ル
 心_ル及_ル一_ル早_ル之_ル送_ル以_ル粘_ル之_ル法_ル及_ル以_ル送_ル
 平八月廿九日
 夜九時村出
 後友三市云清平
 右用百助平

道_ルの_ル与_ル書_ルの_ル一_ル早_ル并_ル修_ル巧_ル由_ル書_ル和_ル之_ル相_ル返_ル事_ル

應_ル到_ル在_ル地_ル高_ル
 東海道_ル西_ル門_ル右_ル送_ル
 右_ル高_ル
 同_ル色_ル
 年_ル号_ル
 及_ル之_ル甲_ル



天保撰要類集

急用

一 所出箱

一 出箱書

一

一通

右之今古音夜九百時出波法成
從律文取以早之次看之口初送於律二
通音法仰波律最以之則出急出用律
左之只則出望以得去右出用箱之檢

列之收音於文公月之通律箱早之
初應以箱中通以箱二通音是又法作
波律最以爲後日仍如律

藤野山縣初中地

收人

水信長

甲辰年九月



後友三節云清友
友田百物友

元一通用人
返書認書R書寫
是分書出在
箱出以書白武通
箱該号友快箱
板之

口之所掌
海井字好寫
由之書中
明掌の通身方
後友三節云
友田百物

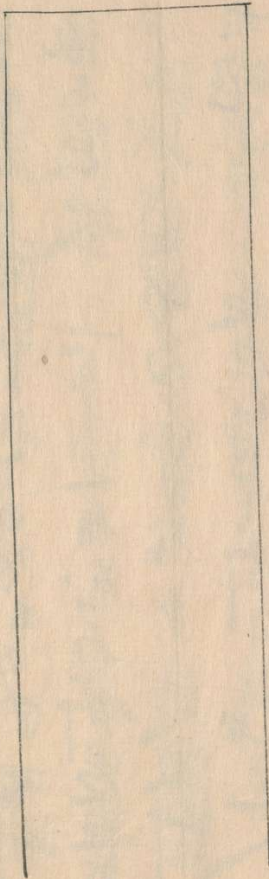
此其友板二認
出

急用



南書^カ之封^カ流^カ快^カ箱^カ後^カ有^カ老^カ新^カ書^カ
通^カ付^カ方^カ支^カ府^カ次^カ流^カ書^カ向^カ是^カ出^カ下^カ地^カ取^カ
役^カ入^カ。交^カ書^カ取^カ一^カ群^カ作^カ於^カ及^カ由^カ掛^カ
由^カ用^カニ^カ以^カ得^カ去^カ道^カ中^カ海^カ之^カ由^カ得^カ馬^カ由^カ流^カ交^カ
付^カ方^カ由^カ取^カ由^カ取^カ初^カ取^カ二^カ府^カ取^カ由^カ道^カ中^カ
第^カ之^カ付^カ方^カ初^カ取^カ一^カ事^カ

西^カ月^カ六^カ日^カ附^カ一^カ由^カ切^カ後^カ同^カ古^カ六^カ日^カ又^カ
七^カ年^カ時^カ以^カ後^カ因^カ表^カカ^カ公^カ志^カ由^カ列^カ紙^カ事^カ書^カ取^カ



許是委調書作下中並書紙報且又
於漢田表是介相海一併一更の在
只上書只書字を對出出更の更汗
振未急使心一中上首を飛脚急之方
一候一國防事家來下中候更汗
一飛下一候更書作下中並書又
紙報は紙報に紙報を候内古也日

夜漢田表下是は翌日死候是介更掛
紙報死候一候一併一更の更一有
紙報更出は是介は下中並書一併
是上門倉一更の更更人殺る紙報
青何介更調掛更下中並書一併
本七日迄は上書紙更調相海中の
心去是介書を對出漢書出更



兼以將之始由西用海邊漢田表二
唐生以の余延くも相成以同右
書との終之道中泊りくも相成
降府一上西座中上以公將も唐生
此中自漢田表出之積取極先獨
是出隊同西もく飛脚之方かも
元牟利一候も西府以同書出之勢利

中地状も相成高次平使も西座是出
中以西取汗方日漢書之通是分
書之通只上書只書之字之冊相成
是上中以同書漢一以て將取之
西生出一法下以是道中取之相成以後
若唐字も有く西物法も西生以て
右等一候も西生二飛脚取之

天下以尊形其書余得府一上卷一
得書表右在教如以由社以學一

八月廿九日

返由下子書日附古六日相成原古七日
返二返調相附以中子以得古一何
中只相受以候古六日三子書信古
出束付以候古七日三子書一候

古六日三子書日附古六日相成原古七日
返二返調相附以中子以得古一何
中只相受以候古六日三子書信古
出束付以候古七日三子書一候



一 楚分書

之通

一 反汗方子續書

之通

一 口上書只書也

之冊

一 周防書家末之出衣初書之好也式通

一 陽和每此類入重以箱陰因也

之投

右一通在上下中

公月廿九日

右田百物
後友三希玄清



云内古之目懸り年地高子母丹
伴登考也及和上之出急用快箱
そり母夜子の中刻五出く返く

大急手
所用快

江戸町奉行御方
後夜三市云行
右田百助



繼之以初由内命使中国头掛高
止高一節刻段未初記以初去之
甲ノ中刻 七日市ノ头掛高^レ繼之
又ノ門辺高^レ成ノ中刻繼之以空
右極延門初成以由之由是支初成
俄同右用箱^レ甲ノ返付右ノ一
中^レ建後左急手為之先繼之以極一

中繼以初上

九月六日

口ノ町家ノ組身

後友三市云信^レ下

右田百助^レ下

使中国

头掛高^レ下

一去月廿九日夜子申刻既門在也

守之正西後書一書



東海道
和門前
右高同色
及人中



款も後友三市三所極意四百物極
口戸明也等行毎丹位珍奇極也書極
二港之所用箱を去り二日半一甲
別七日市も交更早速港之行門辺
款も成し中別交更中以外極
由款も止宿し上右港之一候由調
有し右極速別相成いゆし不相候

由是支二相成い二日候又由列候
由書由是成由後早し右用由是
中望港之心中有法行候等長
以上

九月八日

安中園

天保福月代

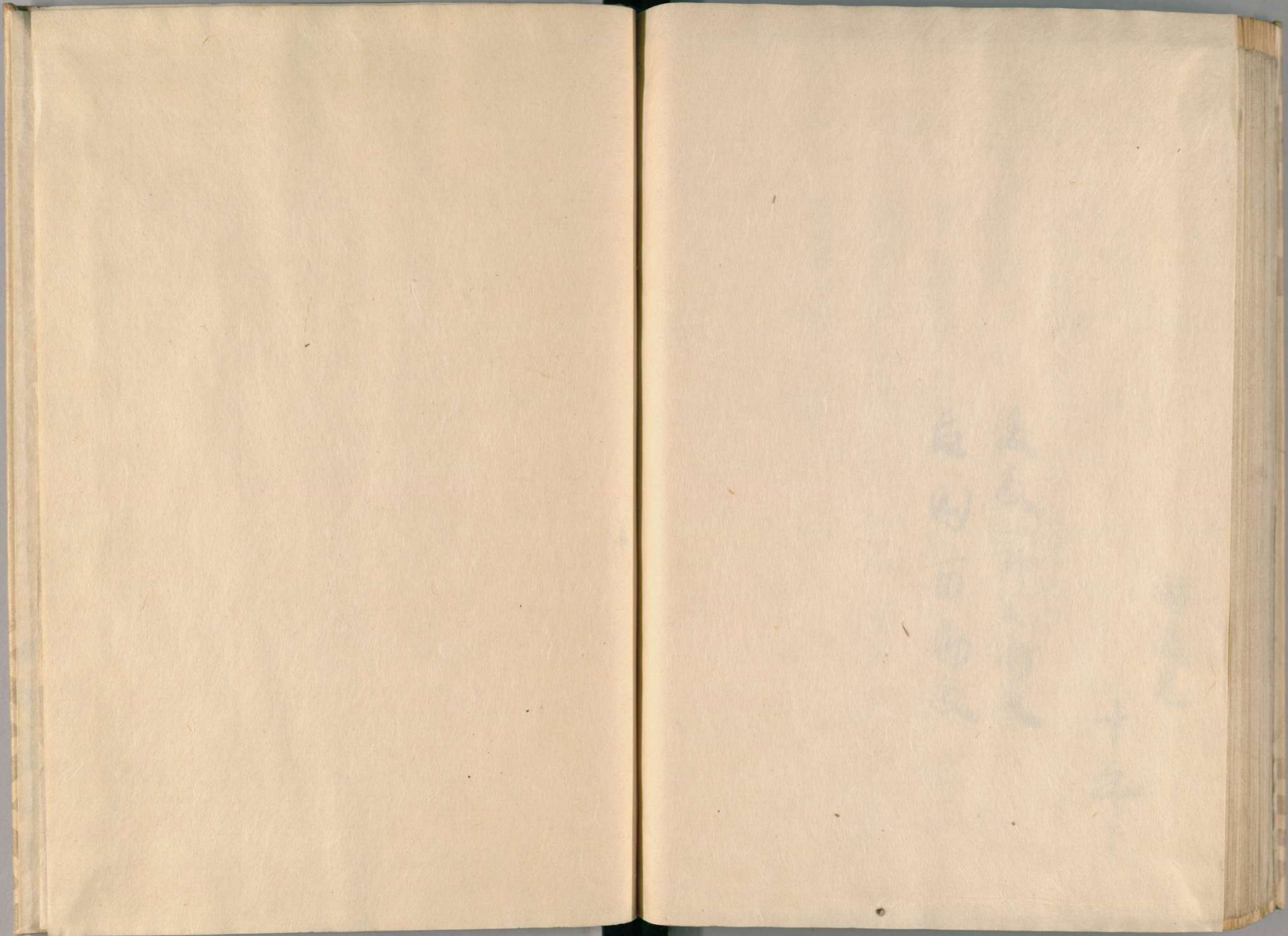
和吉下

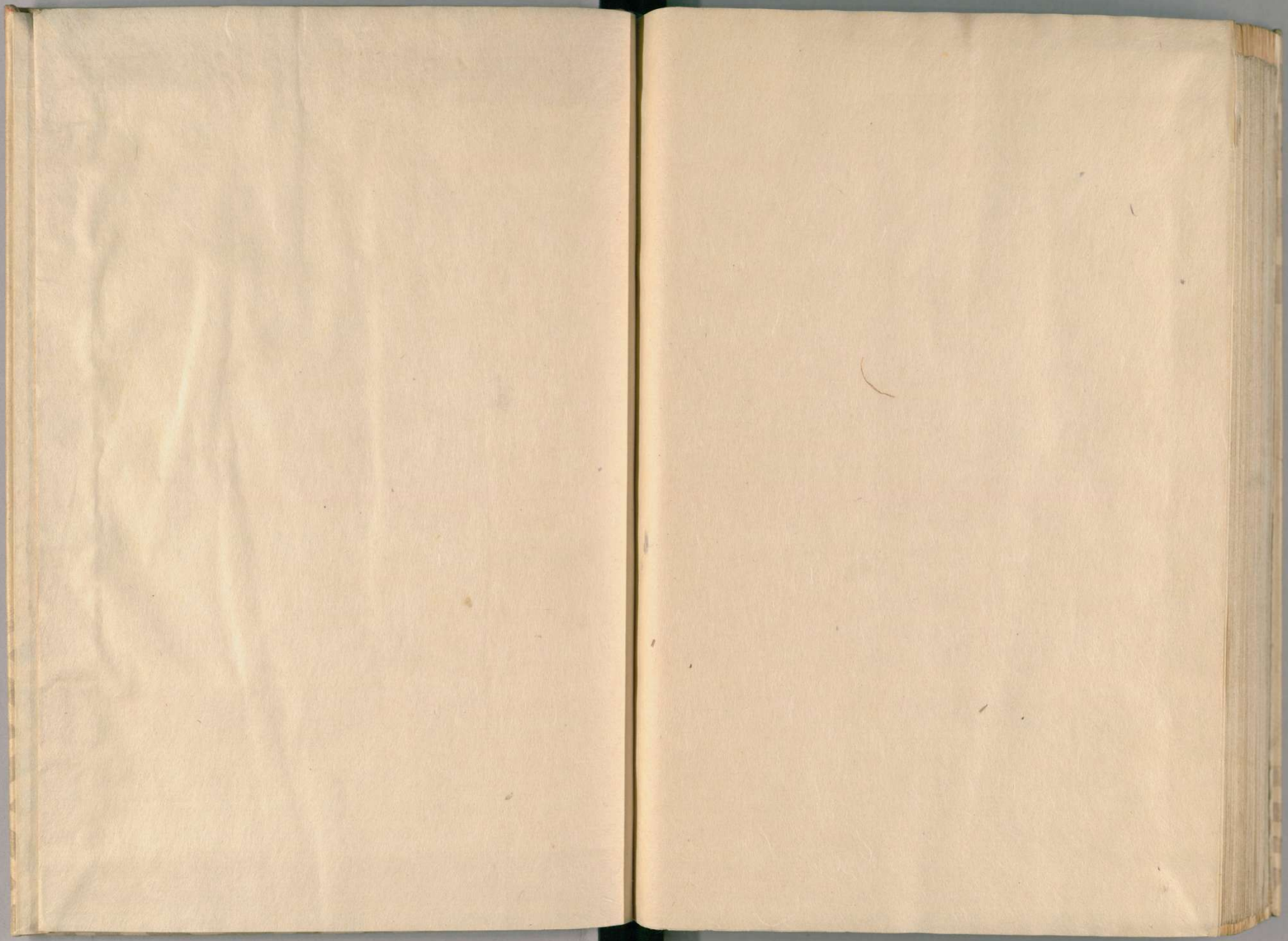


後友三市云清友
吉田百助友

同後見

十年
午





国立国会図書館 タイトル『天保撰要類集』 請求記号 815-1

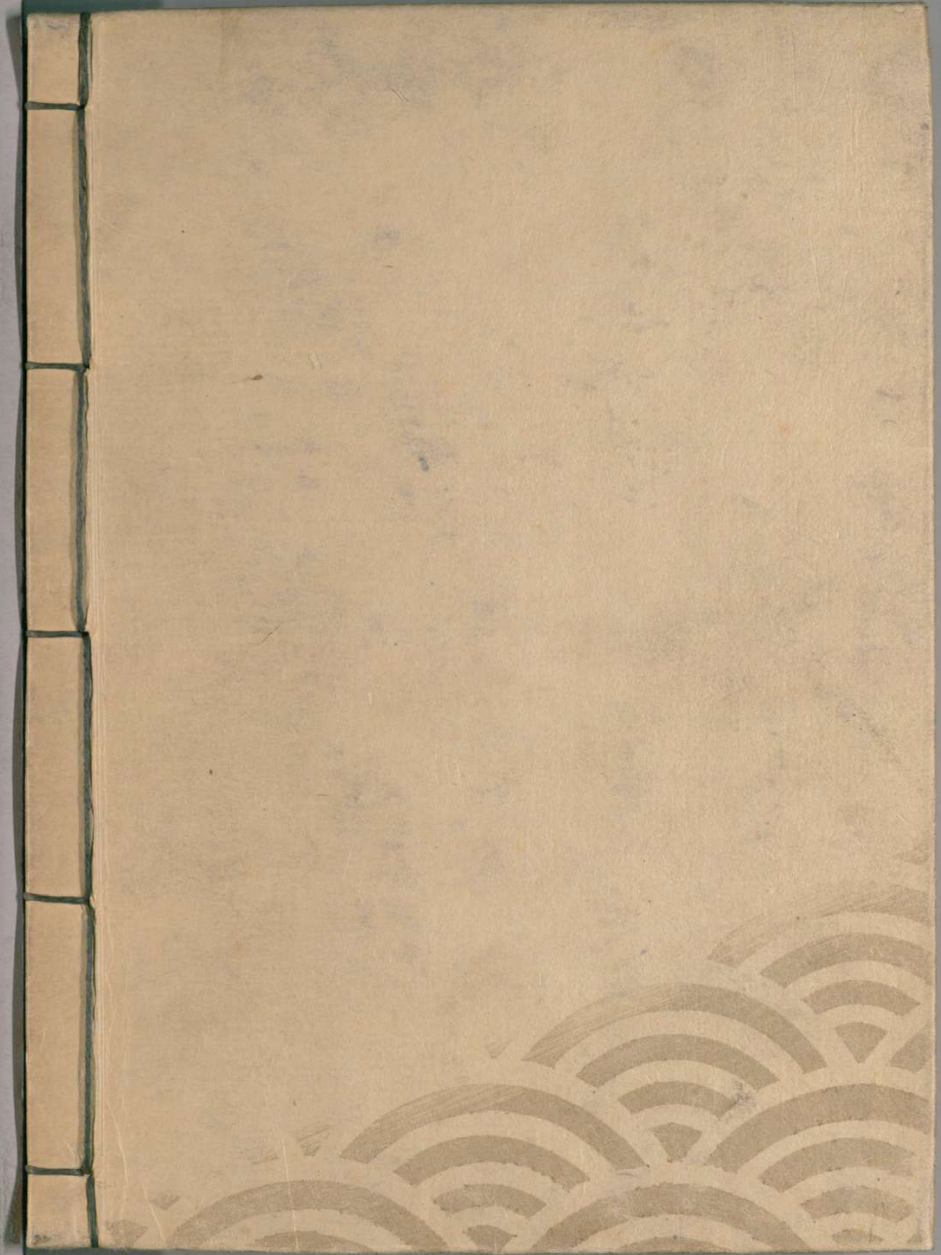
ガラス使用

815
1



国立国会図書館 タイトル『天保撰要類集』 請求記号 815-1

ガラス使用



国立国会図書館 タイトル『天保撰要類集』 請求記号 815-1

ガラス使用