

802

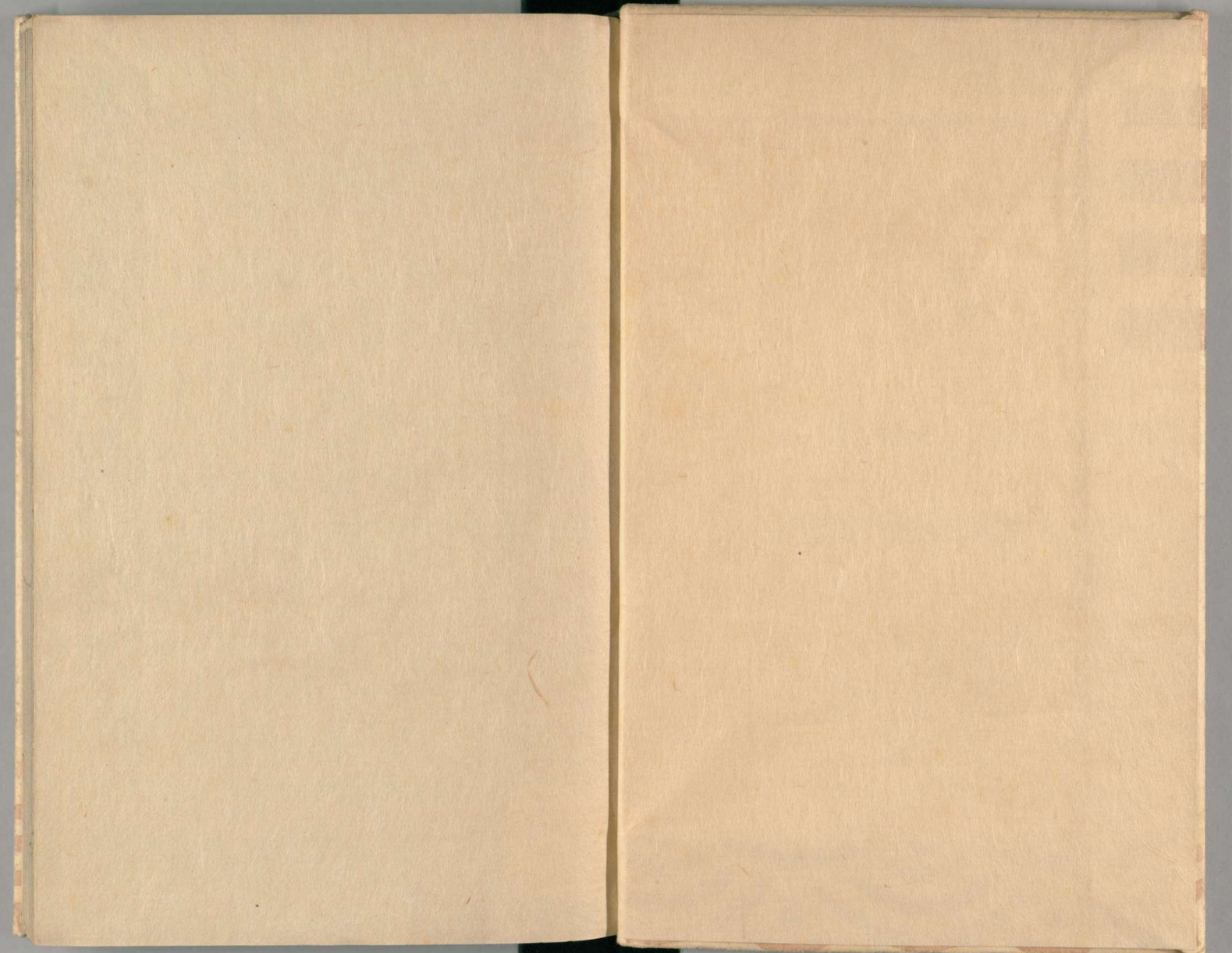
44

無宿狩込一件

天保七申年

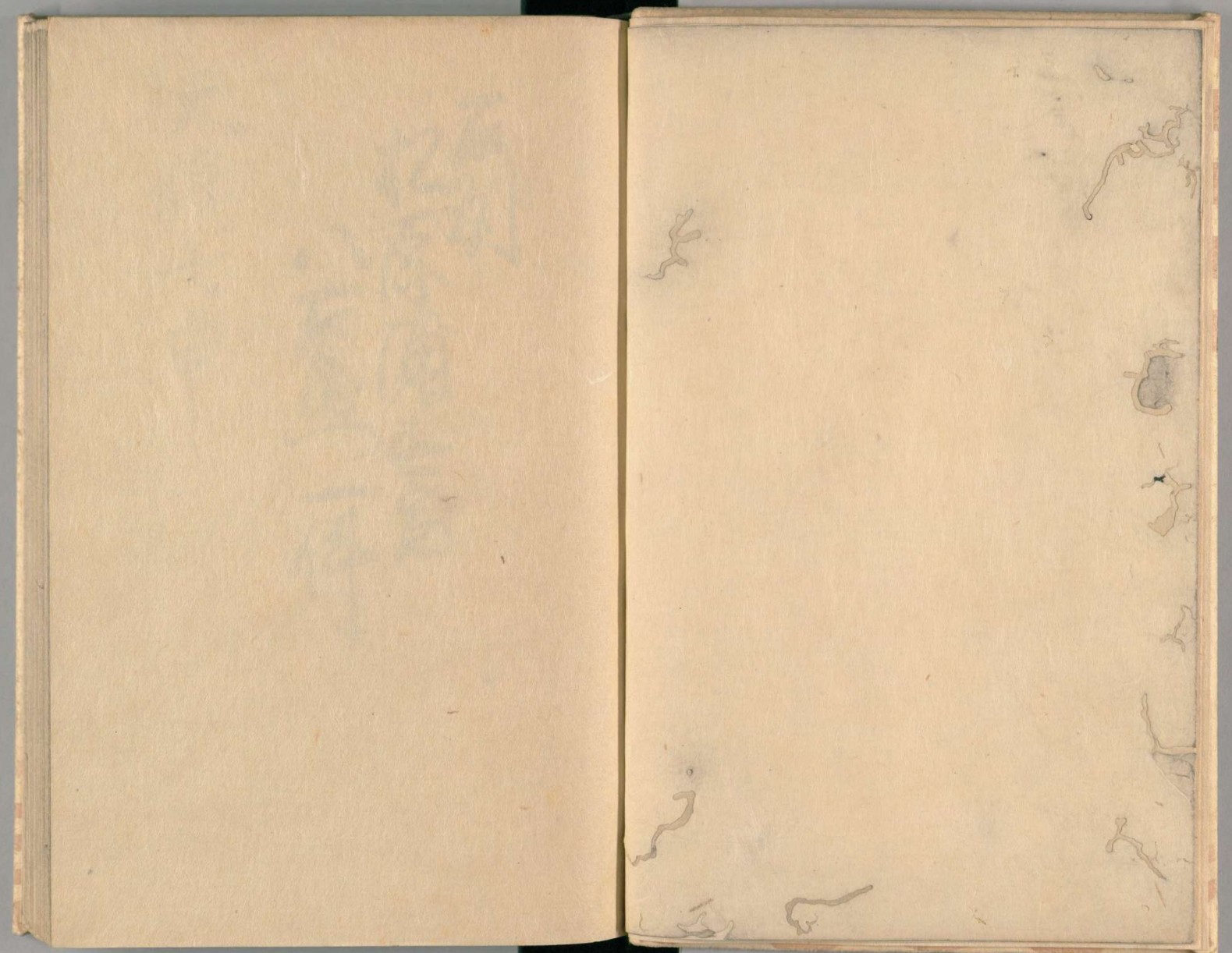
北島





十七ノ八十第三棚

無宿狩二件



石別
松原浦之宿
八在邊一併

天保七申

何月吉

中波

松東浦

八

〇中
〇中

石垣島

古為信

古為信

古為信

古為信

古為信

古為信

古為信

古為信

古為信

古為信

生方成石列松東浦
船宗波世中中海名初
涉海之云之月見結
行遠之相解國附屬地
不舟自離中之石燕生

人函之——宜鳴
自找者——海居雲狀
身之雲葉代木末之
舟之舟波之舟附
出府之初之爾之松年

園居之樂年之深而愈在
村井藉在通上後之領之
益而之也亦成中之志
同此上御海志類之成
大台仍之清上之益

師村後右之新德回者
在立之凡因如家氣若回
猶如事一秋昔與之也
月人上仕揚本之清公
尋往德也之化清外武

中五... 相送... 右... 難... 了... 止... 百... 轉... 右... 地... 了...

中... 鐵... 乃... 方... 國... 再... 獲... 佛... 以... 成... 之... 善... 者... 在... 獨... 初... 右... 宗... 寄... 松... 陽... 日... 海... 各... 自... 之... 乃... 行... 為... 日... 所... 移... 方... 見... 松... 之... 亦... 曾... 所...

外不慮省之國之合德同
入律先當不辨之政
身之与元恒而之所在
方極安法門南動下自
若之清之非之中央

行馮上河海
陰島而右往之為志亦
伏掃院人考之具文
仍為弟招未持師之
異國人之出入交通

其乃成... 國界... 畢竟... 重... 為...

姑... 既... 其... 持... 亦...

不處身死眾中

伊如

古之

世之方行焉者
附屬之也

左右列於南
右為之海相
方收江之東
為之形也
其右為之形
其右為之形

江賴安上人石園菴集
同外不屬者之領之
不拂之相成集八石處
代之成石園之松年
園菴之如氣也園菴集

此書古仕稿本之云
引合殊洋中之外
尋病之有德國
方家之收之白海
中園乃為古仕稿本之云

陳冠之介... 夫同松
海相也... 卷之第...
子私借... 一應
三三高... 國之... 海
... 世... 一... 是...

集不... 舟方... 海...
... 永... 年... 中... 海...
... 右... 側... 舟...
... 舟... 右... 側... 舟...

... 海... 舟... 右... 側... 舟...

但少樓德不細細
善於方家 似亦
友為

大坂新刊可
休屬信卷

新
源為

生方依竹為朝群
附屬之也之不相亦
元石列松系浦之

八右通 傾自 如 亦 乃 意 活
月 烟 之 大 振 者 居 南 地 下 自
苦 之 痛 未 涉 海 之 心 也 之
右 通 之 子 若 廣 外 是 公
新 成 將 者 處 以 取 同 極

海 之 心 亦 之 法 也 也
下 有 之 自 同 人 中 公 藥 也
廣 人 宜 水 宜 河 列 新 浦
亦 之 廣 外 也 矣 其 之 亦 亦
公 通 之 形 亦 通 之 神 也

蘇列國戶田町新云情
外之人也其內類類和
備列島中村重和
外之人也其在島上
與漢子之代也

既出帆之江名其地
從年周防之島名其在
橋中云其書以海海之
相他之民家之雅及
其島中同之候

竹君備卷

卷之卅

協可

卷之卅

定七

之言成竹為海

也割林而一俄不相亦

石列德回之痛之亦耳夫

水知...之子用故

自得...格列國也...
九

場...
九

不附如... 右... 勸... 造...
八... 勸... 造...
... 勸... 造...
... 勸... 造...
... 勸... 造...

入用出... 右... 勸... 造...
... 勸... 造...
... 勸... 造...
... 勸... 造...
... 勸... 造...

友之節のいふ言を
公出の言は海海を交
馬方と持紙本と宋禱と並
航向の事も大に事
難及の事も言の國は事

言を清平の後洛の事
友之節の言を海海の河列
中助任村の事も行海の
心國の友同人の事も
海海の事も言の事

之云云續列馬車村重卿
不持之口私情色同人
右馬之持我杖木類
定也之重拂之世往
之之去之始末之同之不之處之存

有之之亦之預之重亦亦之
中進放之付之見

此處場之不之書之付之傍之

定也之進進放之付之見

此處場之不之書之付之傍之

右助之方板之方也推

白字拂中付九

此推揚不書有清

但一問也推揚不那細

是乃受

右

新抄可

平流

作流代

月入事

及流

平海地廣成河内陳爲
まじりしもの夫明群國附
竹馬と海海とと休木
とて成あを石石とも
同人中得ら出たも

石相紅石馬方人持席ん
林木平海と人志地地
市賣の〜ととと
貫結平海と石林木
代得集る海海と雲海魚

酒代信方始末路
石塔分平病酒代根
作之信之只後之有人
急乃及此之重

因新

富國局可

前之信之既信卷

信安

立書塔中之可

利之信信卷

利作

壬午年正月河内中助任村
友右衛門并滑河馬中村
重助市行馬山海海
持新杖木ととと不為り
右者右馬ととと右板橋可

定七郎中得と出たも
不表丸病と市賣
いしととと病貫信ん
張末石坊と有石屋老上
長竹たつと重

元祐平園乃吾腹分
南村佳草在江邊
西列如賓若遠處松蘿
清助海家

去八

五言成得入雲行萬

四海之風成石為身
元祐之好揚之知由之
得入律之為不拂之
亦成後折之止家之
亦未不皆身之料成

之貴文中有

如華園防言家集

劫定次

大言作序

元方及

之沃力言集

劫定及

其并務集

之方且歲身人元順合

石列遠海行海

人海幾以空為之自與換

休休あつたあつた首首
了首の由を右願の
元は生れ八右邊の兼る
海内預の言の中
昇候の事の中候を根

右用の言を右の右邊の
休休あつたあつた首首
重及候の休美の中
右邊の言の中
最人の中候の言の中

谷其也美也生而後
石之公也國地也
雖方極也人亦何也
接好者之不害也
嚴重之方正也

石接好之極也
四國之生也國地也
亦分也國地也
為公也中國也
亦分也國地也

右と左と申すは、右と申すは、道
籍右と申すは、海海自備見
下は止方、右と申すは、一應
しきと申すは、同と申すは、故
相又同人、海地と申すは、

此等と申すは、松井高書お申す
右と申すは、其の如く、右と申すは、
海海と申すは、此國海と申すは、
此と申すは、右と申すは、同
と申すは、申すは、

集人正

同家集

家集

松平直

至方成身人元廣合
法至八右與出府
行萬海海成同家集

之流也右與外交人
右與出府人元廣合
至方成身人元廣合
法至八右與出府
行萬海海成同家集

接接之紙活定不為連
於穿製之成生而之結生元
目及是田福每事姑訪不
中雖分也否許之而而也
接接之紙也者之也

不害易成之附主初
身之也中園者端方也
物亦之也也也也也也
松村但言之也也也也
彼為胡舞國之也也

重方既解舞國相與
重如重而用而亦是
大尋亦首之六也此中亦
象氣先念也中之仁集言
族分收行也成在亦亦

相尋也其以右集也
兼之也其方相何有
重如之規格亦也
果國也相與重也
化清也其安也

不來之也必以志之人
不中與右鴻之元年
彼國之也彼水成初
任隊中書拔直上為意履
重得之也本朝身分

不來之也必以志之人
押込中分

橋本之室

至方紙松平園行

先領分... 右邊
出府... 行...
...
主人... 相...
...
...
...

公... 相... 姑...
...
...
...
...
...
...

昔々方外心 右心と云ふ
方外心と云ふ 實は方外心
方外心と云ふ 實は方外心
方外心と云ふ 實は方外心
方外心と云ふ 實は方外心
方外心と云ふ 實は方外心

朝中友善道与妻白
方外心と云ふ 實は方外心
方外心と云ふ 實は方外心
方外心と云ふ 實は方外心
方外心と云ふ 實は方外心
方外心と云ふ 實は方外心

御海之乃露殿前
濡衣之染一干如言履
姑舟内者之執之恒矣
只之若道之令入之
姑舟之同級招舟是書也

乃月臨醉身見諸令事人
今之合會成之是乃推量
乞之成之姑舟是書
乞之成之乃大極者也
乞之成之乃大極者也

程融元公皇極圖書卷之二
水德所居國乃曰水其
交通之河列
中助任村有為也
脚海之公積也

考高之難成也
勝子弟之在朝也
居身之紛愛及
名事也
中助任村有為也
脚海之公積也

正白江波毛極成字の故
空島と云ふ所の火不煙
沖國神と云ふ所の火不煙
右集末の居と云ふ火不煙
中付

蘭防

鴻新梅

主方紙行馬と初釋題
鷹馬と云ふ所も方板

萬物皆動之主動中主人
元順介之生入右邊右邊
河海之若目論是都也
呂回獲如事 姑許其相升
易書之字乃合古稱之

國法之右邊上始之乃
右邊之月 國之右邊
程能接授也 人之右邊
姑許其相升 姑許其相升
中誠達得之 子細也

不取此因不中稿可
后助亦不若此同道
新執初不自備見蕭
心法皆神更在理牙
蕭之石海海一候

因家身之合候
不取此因不中稿可
押之付

因家身

家身

善心助善

辛亥

三宅去病

壬子年長歲傳單
姑母外多入吟集
有
在仍可入吟集
有

不難成身有為人

親親未入吟集

下後如姑母外多入

一通入吟集

有在仍可入吟集

高もも漁水重腕石事人
自穀の〜孫石死骸
手商の〜重石前
中〜後も岩有る事
重石の〜場石事漁

高石重石事人
自穀の〜孫石死骸
手商の〜重石前
中〜後も岩有る事
重石の〜場石事漁

石以唐石塔不塔
每大古押也中付几

同家來
南亦有書卷

古江秀在矣

亦有書成親於松林書
在江而必信而育
修前積後自數日尺寸
至揚上江新堂五世活
片江古遠國一級後

死體自南堂好其不
中後有之如石之通
身中上之字少細微
仙得遠極便以不自然
場而看斤付未之只

姑采石來有石及此之重

右

岳回中寄在

招甫仁遠

三石成身人八十節

幼年身家事向門
看板字同與秘符成
古以而心者後
自教之必如八百獨
生而之為者後以極

半布之字一國受
重及之通死發
手尚之字一重也
按保心布之字一病者
重死之場而者斤付

常月煙華
石始未
比之重

右

國子監

側用

大邑

林

大塚

市友

植

矣

崇山阿谷家集

大藏經家

大坂

海鏡閣可

亦三橋

天橋於下自

亦三橋

主方其成而皆

之節也亦相國呂

一月五樓

一河列中助任村

友右與上行為也

報鮮國附屬
之地之不
相與也
相與也
相與也
相與也
相與也
相與也
相與也
相與也
相與也
相與也

家身之月意德同人
俱之大極善法同樂也
吾去清涼海之民也
石鴻方之相子也
外之人也

只一既出帆
重雨
巨仕
之執相
雅及

取和
波海
若得
榮不
向

病死のし 右外
石列外 浦古台 覆列
馬市村 仲務 必佳 必若
同村 重 助 平 右 延
燕列 瀬 戸 田 新 吉 清

河列 鞠 浦 初 主 清 言 必 村
自 治 所 別 名 浦 常 務 令
必 佳 中 是 又 病 死
以 是 以 右 一 同 千 百 旨
病 屋

河内

石中坡新德書并從文中行

宗對馬島即來

關口次市流

松平右近將監來

助氏若之戀

松平園守若來

山根伴年

石月日向若來

松井久之流

伊左精磨若來

福村目録

右通の御旨得て之
給へ主人の可申度且
常々情を對馬守家来
松村組馬成綱辨廻

所用向者扱ふ段御旨
申出相成とて申來右
所用向に推し九段御旨
申付方申度申若くは
申出の如く右辨

此割林也。と北乃辰生
平竟松平園房が家来
是園猶也事。秋亦松井
是事亦不傳之相度
石之者也

亦園體は相不審也
付叢重之吟味之及
此法亦由人石列
後向之也。自敷
是乃不及之候也

石之飯是又主人之言也
但此亦之情也情事付兒

皇清保之日

中飯

榮河飯家飯

集案七年之

之領分河州中飯持

此至者有德及行德
明辨國時備自德
少相每之元在州
松葉浦之在右人
傾之至為自意情

月人月之疾在漢門
甫或自道書示後海
善者用之右德方在子
管德外之人右家
思者海之為德也

右傳曰厥初莫厚矣
休及也
荒
周防
穆母事

楊中言壽曰海海
相他
海海
海海
海海

高松小坊序書拂不
指未也他存本年
三才必痛死少海海自
主言早存辰村級人天
與言一級水遠途

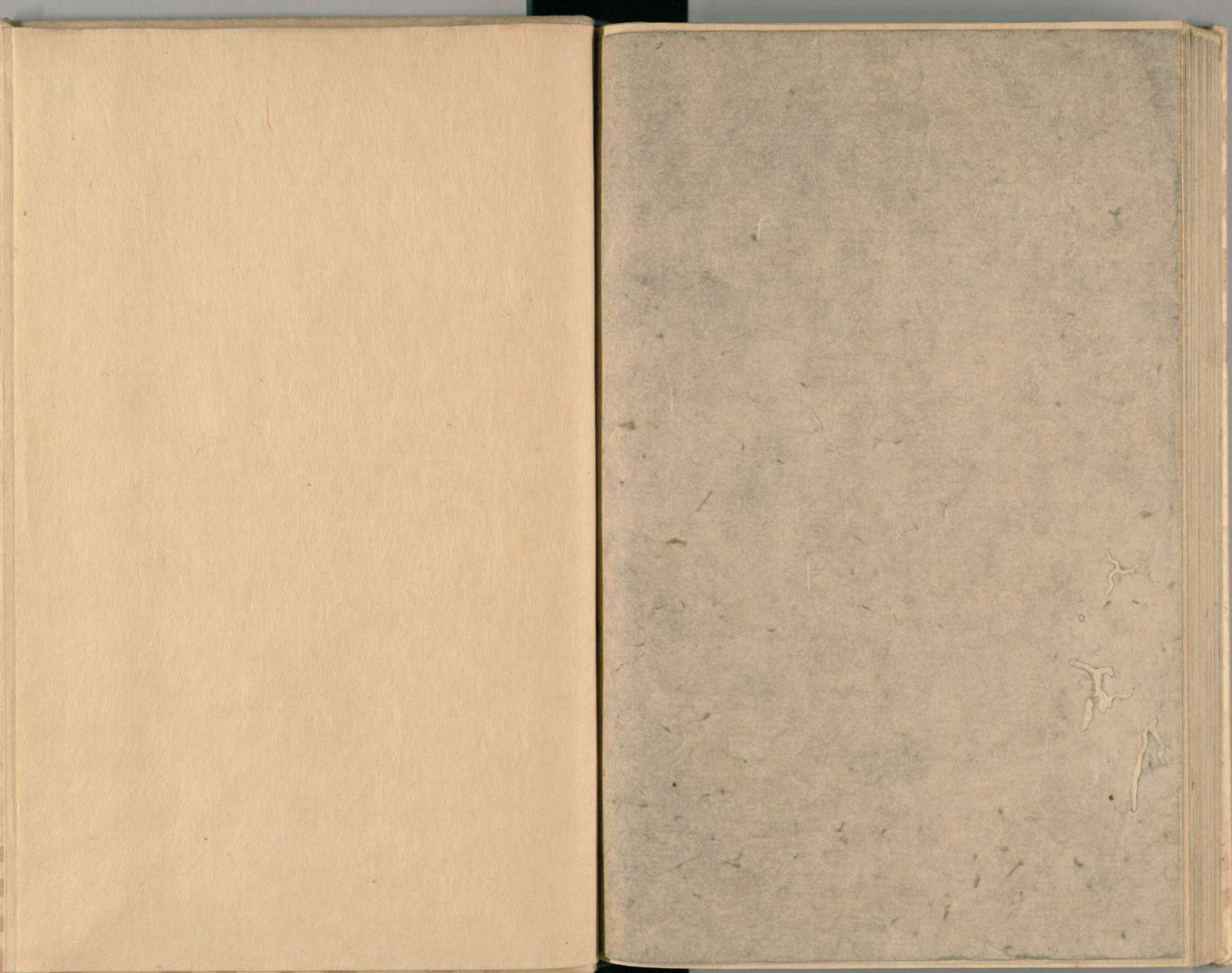
亦家主三為維成台
右之級中級在主人
三才圖

但情書中允

申
青
木
之
日

802

44



802

44

